

por Bruno Faucz

### Ficha Técnica

Volume do produto montado: 0,33 m<sup>3</sup>

Estrutura em aço carbono com pintura epóxi.

A estrutura fica propositalmente mais elevada em relação aos tampos.

Tampo é dividido em 4 partes e pode ser configurado de acordo com a preferência do cliente nas opções MDF laminado e pedra.

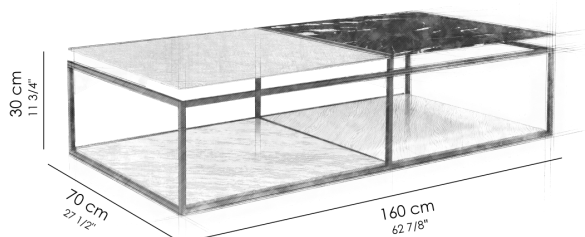
Os tampos não acompanham a estrutura e não possuem ordenação específica, tendo de ser escolhidos pelas referências específicas devido a possibilidade de configuração.

Base é dividida em 2 partes.

Partes da base sempre em MDF laminado.

Não é possível utilizar pedra na base do produto.

A disposição dos veios da lâmina de madeira será sempre na diagonal conforme a direção do tampo.



Produto recomendado para uso residencial e corporativo.

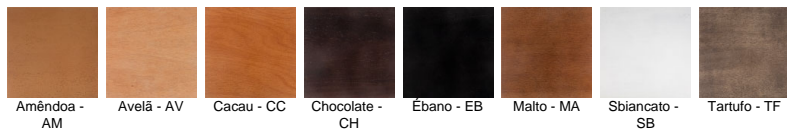
Sapatas em feltro.

\*\* Devido a exposição do produto aos raios ultravioleta, a lamina de madeira sofrerá alterações na sua cor original com o passar do tempo.

\*\* Por ser um produto que possui diferentes configurações, o peso irá variar dependendo da composição escolhida.

## Acabamentos

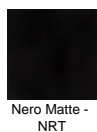
### Lâmina e Madeira de Jequitibá



### Lâminas Especiais



### Metalizados Especiais



### Mármore

