



por Studio Saccaro

Ficha Técnica

INFORMAÇÕES GERAIS DO PRODUTO

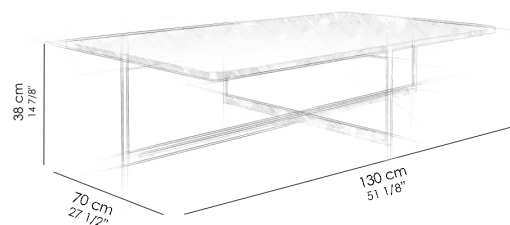
- Peso do produto sem embalagem: 13,30 kg
- Volume do produto montado: 0,345 m³
- Uso interno.
- Não é possível alteração nas medidas.
- Produto recomendado para uso residencial e corporativo.
- O produto segue para o cliente montado.

INFORMAÇÕES DO TAMPO

- A madeira, quando exposta a luz, sofrerá alterações na sua cor original com o passar do tempo.
- O tampo é fixado na base metálica através de parafusos auto atarraxante.
- A mesas tem a opção de sobrepor ao tampo de madeira, tampos em diversos materiais.
- Sobretampos disponíveis em couro, couríssimo (material sintético), recouro ou camurças devem ser solicitados através de referencia específica.
- Os Sobretampos em vidro e aluslim, os mesmos devem ser escolhidos pelo configurador da referência do produto pronto.

Acabamentos

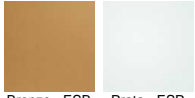
Aluslim





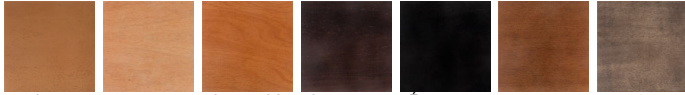
Emperador - EMP
Everest - EVP
Fox - FOX
Nero - NGP

Espelhos



Bronze - ESB
Prata - ESP

Lâmina e Madeira de Jequitibá



Amêndoa - AM
Avelã - AV
Cacau - CC
Chocolate - CH
Ébano - EB
Malto - MA
Tartufo - TF

Metalizados Especiais



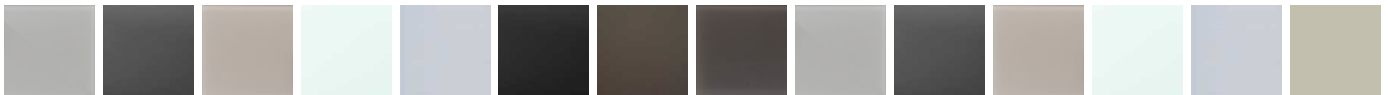
Nero Matte - NRT
Rosè Vecchio - ROV

Tecidos Indoor

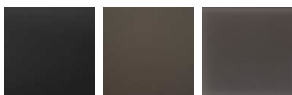


652 - 652
977 - 977
978 - 978
988 - 988

Vidros



Acidato Arroz - ARR
Acidato Carbone - CBN
Acidato Crema - CMA
Acidato Menta - MEN
Acidato Milk - MLK
Acidato Preto - PRT
Acidato Tabaco - TAB
Acidato Trufa - TRF
Arroz - ARR
Carbone - CBN
Crema - CMA
Menta - MEN
Milk - MLK
Pinoli - PIN



Preto - PRT
Tabaco - TAB
Trufa - TRF