



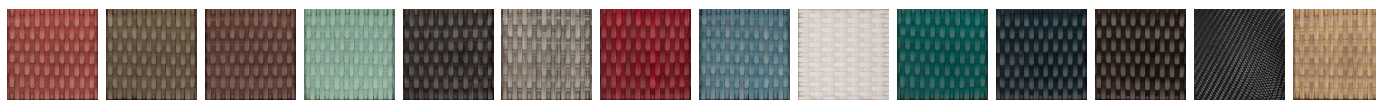
por Studio Saccaro

Ficha Técnica

Volume do produto montado: 0,093 m³ • Peso do produto sem embalagem: 2,70 Kg • Recomendado para uso corporativo. • Uso interno e externo. • Pode ser utilizado como puff ou mesa lateral. informativo técnico • Produto nacional. • Não é possível alteração nas medidas. • Estrutura de alumínio. • Trançado em fibra sintética 6 mm. • O produto segue para o cliente montado. • Sapatas de nylon reguláveis.

Acabamentos

Fibra Sintética



Argila - AAY Cacto - CTY Café - CFY Capim Cidreira - CCY Cappuccino - CPY Concreto - CNY Coral - CLY Laguna - LGY Lírio - LRY Menta - MTY Navy - NVY Nero - NRY Preto - Preto Sabbia - SBY



Salar - SLY Sálvia - SAY